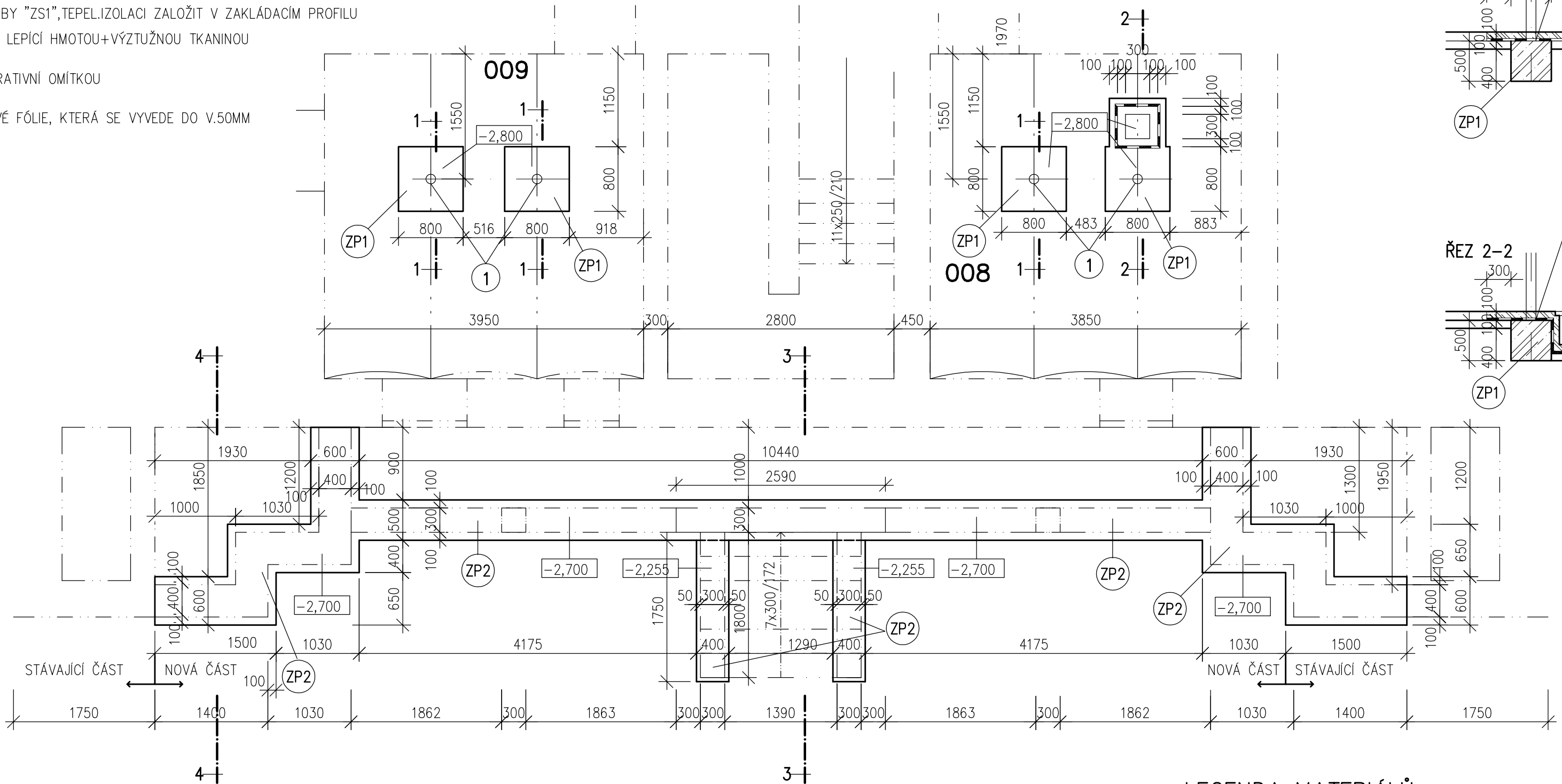
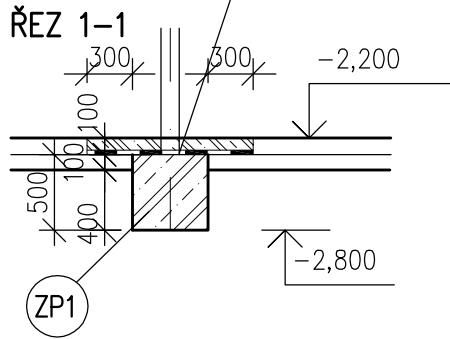


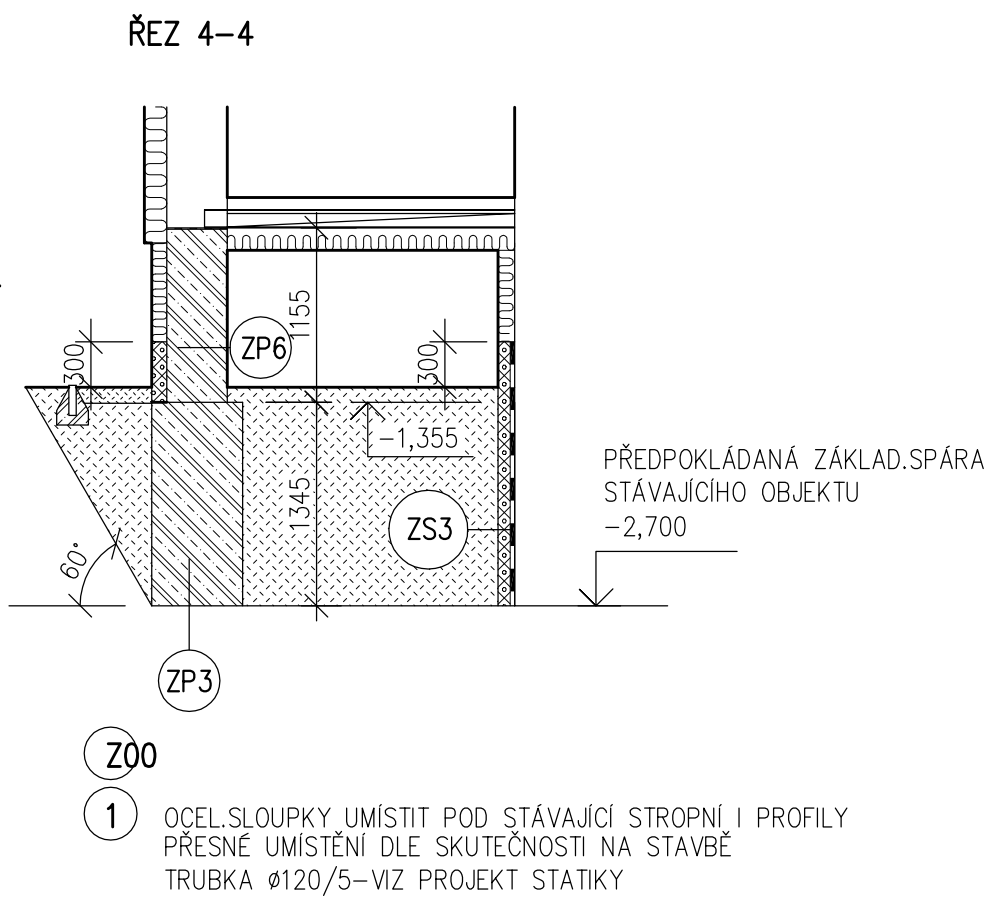
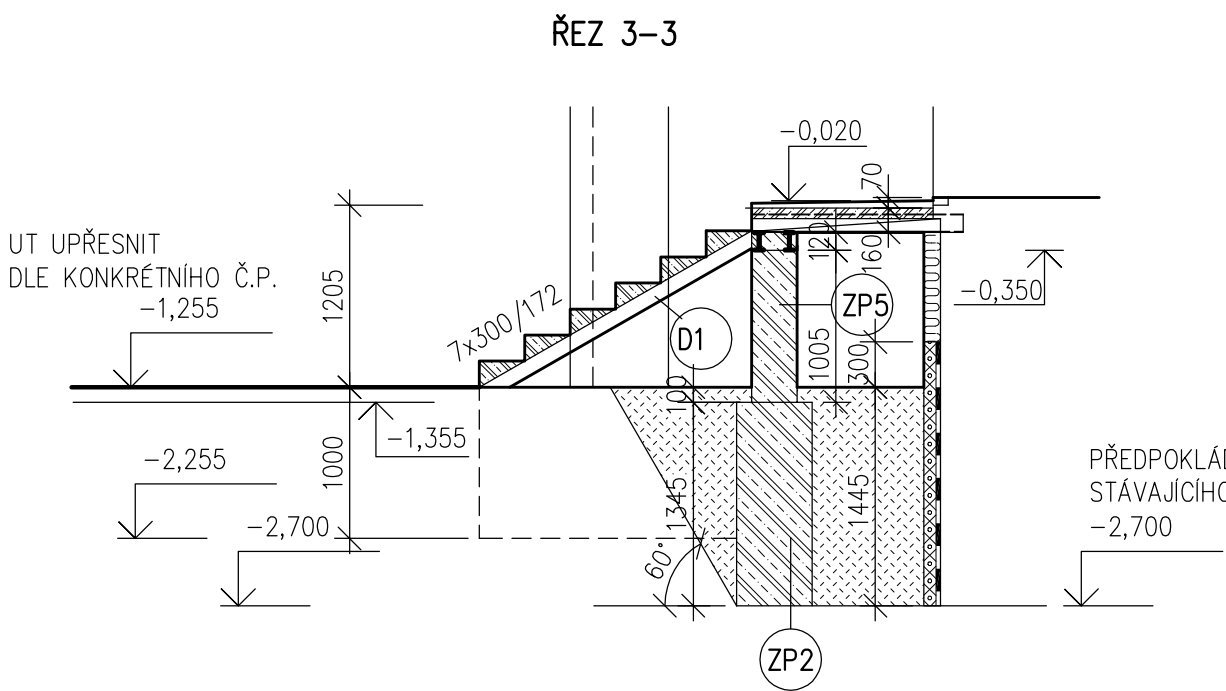
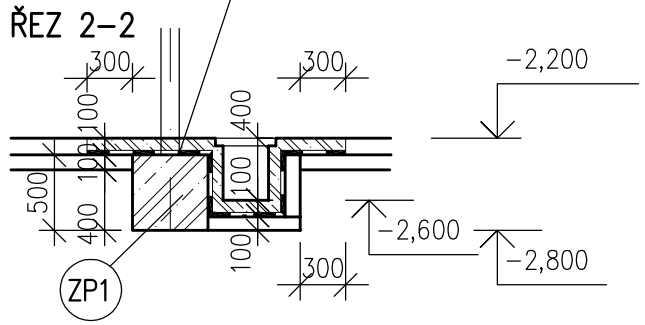
- PO ODKOPÁNÍ ZEMINY PROVÉST OČISTĚNÍ STÁVAJÍCÍHO POVRCHU, KONTROLA HYDROIZOLACE,
- V PROJEKTU JE UVAŽOVÁNO S VYROVNÁNÍM PODKLADU, PENETRACÍ A S PROVEDENÍM NOVÉ NÁTĚROVÉ HYDROIZOLACE, KTERÁ BUDE VYVEDENA DO V.300MM NAD TERÉN
- V MÍSTĚ SOKLU POUŽÍT IZOLACI Z EXTRUDOVANÉHO POLYSTYRÉNU TL.100MM, MIN. 300MM NAD TERÉN VE VÝŠCE NAD 300MM NAD TERÉNEM, POUŽÍT POLYSTYRÉN ZE SKLADBY "ZS1",TEPEL.IZOLACI ZALOŽIT V ZAKLÁDACÍM PROFILU
- SOKLOVÉ DESKY NAD I POD ÚROVNI TERÉNU OPATŘIT STĚRKOVOU A LEPÍCI HMOTOU+VÝZTUŽNŮU TKANINOU +FLEXIBIL.TMEL NA BÁZI CEMENTU+VÝZTUŽNÁ TKANINA+PENETRACE
- NAD TERÉNEM PROVÉST POVRCHOVOU ÚPRAVU TENKOVRSTVOU DEKORATIVNÍ OMÍTKOU PRO OBLAST SOKLU DLE VÝKR.BAREV.FASÁDY
- POD TERÉNEM PROVÉST OCHRANU EXTR.POLYSTYRÉNU POMOCI NOPOVÉ FÓLIE, KTERÁ SE VYVEDE DO V.50MM NAD TERÉN A UKONČÍ SE LIŠTOU.



HYDROIZOLAČNÍ PÁS+PENETRAČNÍ NÁTĚR
ALTER. NÁTĚROVÁ HYDROIZOLACE
NAPOJIT NA STÁVAJÍCÍ HYDROIZOLACI
S PŘESAHEM CCA 300MM NA VŠECHNY STRANY

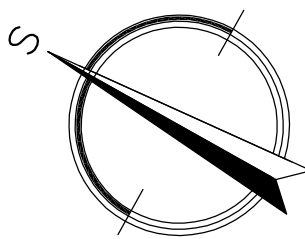


HYDROIZOLAČNÍ PÁS+PENETRAČNÍ NÁTĚR
ALTER. NÁTĚROVÁ HYDROIZOLACE
NAPOJIT NA STÁVAJÍCÍ HYDROIZOLACI
S PŘESAHEM CCA 300MM NA VŠECHNY STRANY



LEGENDA MATERIÁLŮ

- ZDIVO Z PLNÝCH PÁL.CIHEL
- NOVÉ ZDIVO
- NOVÉ ŽEL.BET KONSTRUKCE
BETON C25/30 XC2
- HUTNĚNÝ ZÁSYP ZEMINOU
HODNOTY HUTNĚNÍ VIZ PROJEKT STATICKÉ ČÁSTI
- KOMPLETNÍ ZATEPLOVACÍ SYSTÉM



±0,000=ÚROVEŇ PODLAHY 1.NP
D.1.1 ARCHITEKTONICKO-STAVEBNÍ ŘEŠENÍ

VED.PROJEKTU ING.I.HOLINKA	ZODP.PROJEKTANT	SPOLUAUTOR	MÍSTO STAVBY ŠENOVSKÁ 65,67,69 SLEZSKÁ OSTRAVA	<div>idea atelier</div> <div>SPOL.S R.O. INVESTICE · DESIGN · ARCHITEKTURA UL.STRMÁ 12 709 00 OSTRAVA</div>	
ZODP.PROJ.SPEC. Holan	PROJEKTANT ING.M.BIRTKOVÁ	KONTROLOVAL ING.I.HOLINKA	INVESTOR SM OSTRAVA MO SLEZSKÁ OSTRAVA		
STAVEBNÍ ÚPRAVY BYTOVÝCH DOMŮ UL.ŠENOVSKÁ 65,67 A 69 - SO 01 BYTOVÉ DOMY				FORMÁT	6A4
				DATUM	KVĚTEN 2020
				STUPEŇ P.D.	DPS
				Z.ČÍSLO	24-5/17
ZÁKLADY-NOVÝ STAV				MĚŘÍTKO	V.Č.
				1: 50	101